

Jontec Repello

Kivipindade küllastusaine

Kirjeldus

Veepõhine küllastusaine poorsetele kivi- ja keraamilistele põrandatele. Sobib kasutamiseks nii välis- kui sisetingimustes.

Põhiomadused

- Veel põhinev koostis
- Kaitseb niiskuse ja mustuse eest
- Säilitab põrandamaterjali omadused ja välimuse
- Lihtne peale kanda
- Neutraalse lõhnaga

Eelised

- Takistab vee, mustuse ja õli tungimist põrandamaterjali pooridesse
- Annab põrandale pikaaegse kestva kaitse
- Lihtne kasutada
- Kergendab igapäevakoristust
- Pikendab põhipuhastuste vahelist aega

Kasutusjuhised

Doseerimine: Kasutusvalmis. Kasutatakse lahjendamata.

Kasutamine:

Kasutada ainult põhjalikult puhastatud ja täiesti kuivadel põrandatel. Enne kasutamist loksutada korralikult. Töötle korraga 2-3 m² suurust ala. Kalla ainet põrandale piisavas koguses ja aja kohe märja mopiga laiali. Vajadusel kalla veel toodet põrandale, töödeldav pind peab püsima niiskena 3-5 min enne kui kuivab. Lase kuivada või hoi põrand 3-5 min niiskena ja seejärel kuivata. Vajadusel eemalda üleliigne. Väga poorsetel põrandatel korda toimingut u. 1-3 tunni pärast kui põrand on kuivanud.

NB!

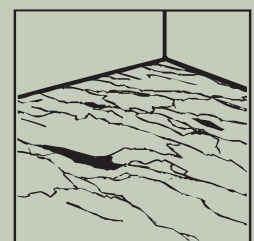
- Ei saa kasutada temperatuuril alla 5°C.
- Toote kulu on sõltuvalt põrandast üsna erinev. Sõltuvalt põrandamaterjalist, poorsusest, vanusest ja olukorrast jätkub ühest liitrist 25-100 m² töötlemiseks (10-40 ml/m²).
- Põrandapind võib enne üleliigse küllastusaine eemaldamist olla libe ja laiguline.
- Liigne küllastusaine eemaldatakse põrandalt kasutades kombineeritud masinat, vett ja punast ketast või põrandahooldusmasinat, punast ketast ja veeimurit.

Tehnilised andmed

Välimus:	helkiv vedelik
Suhteline tihedus [20 °C]:	1,00
pH, lahjendamata:	6,0 - 7,0

Ülaltoodud andmed on tüüpilised suurused. Tegemist ei ole spetsifikatsiooniga

F9n



Jontec Repello

Koostis:

Sisaldab fluoreeritud akrüülvaike.

Ohutu käitlemine ja säilitamine

Loputa ja kuivata käed pärast ainega töötamist.

Soovitav on kasutada kaitsekindaid ja niisutavat kreemi.

Täielik informatsioon toote ohutu käitlemise ja kahjutustamise kohta on eraldi välja toodud ohutuskaardil.

Ainult professionaalseks kasutamiseks.

Säilitada originaalpakendis, kaitstuna suurte temperatuuri muutuste eest.

Keskkonnainformatsioon

Plastpakendid ja -etiketid sobivad taas- või energiakasutuseks. Konteinerid ja vaadid võib tagastada korduskasutuseks. Kartongpakendid on taaskasutatavast materjalist, valmistatud valgendamata kiududest ja sisaldavad suures osas ümbertöödeldud kiude. Kasutatud toorainetest ja keskkondapuutuvatest detailidest saab lisainformatsiooni JohnsonDiversey Keskkonnapõhimõtteid tutvustavast esitlusest.

AS Kodupaber

A.H.Tammsaare tee 118B

12918, Tallinn

Tel. +372 6 80 6000

E-Mail: info@kp.ee

www.kp.ee

P92811EEEE-04

